

# Cuida la VIDA, posa-li



## **ÍNDEX**

- 1.- Presentació.**
- 2.- Organigrama.**
- 3.- Nivells d'ensenyament.**
- 4.- Línies, objectius i processos per al curs 2020-2021.**
- 5.- Activitats del nostre col.legi.**
- 6.- Calendari escolar curs 2020-2021 i dates d' entrega de notes.**
- 7.-Recursos Humans.**
  - **Equip Directiu.**
  - **Equip de Pastoral.**
  - **Equip d' Innovació.**
  - **Equip de Comunicació.**
  - **Equip de Plurilingüisme.**
  - **Claustre de professors/es. Horari de tutories.**
  - **Personal d' administració i servicis.**
- 8.- Òrgans de participació.**
  - **Consell Escolar.**
  - **Delegats de Secundària.**
  - **Associació d' Alumnes.**
  - **Junta directiva d' AMPAS.**

**Concrecions educatives curs 2020-2021**  
**"CUIDA LA VIDA, POSA-LI COR"**

**1.- PRESENTACIÓ.**

*Iniciem el curs 2020-21 amb un nou lema inspectorial: "CUIDA LA VIDA POSA-LI COR"; i amb un nou objectiu comú: "Ser comunitats significatives en el món de hui, afavorint la cultura de la trobada i la cura de la casa comuna".*

*La imatge i el lema, que heu vist en la portada d'aquest document i que ens acompanyaran durant aquest curs, són una cridada al compromís de tots, especialment aquest curs amb circumstàncies inèdites i complexes.*

*Després d'un curs marcat pel confinament, iniciem este de manera presencial en totes les etapes del Col·legi i posant en marxa les mesures preventives recollides en el nostre Pla de Contingència.*

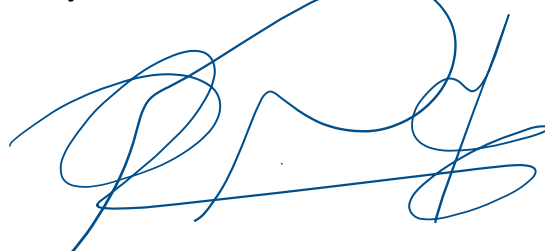
*Cuidarem la vida i a posar ganes, il·lusió i cor en cadascuna de les iniciatives, activitats i canvis que fem, conscients que serà un curs complex, marcat per les circumstàncies sanitàries.*

*Estem convençuts que amb la implicació incondicional de tot l'Equip Educatiu, la responsabilitat de tots els alumnes en el compliment de les noves normes i el suport de les famílies farem que l' Alegria i el CARISMA SALESIÀ inunde les aules i despatxos del nostre col·legi.*

**Posem el nou curs escolar 2020-21 baix la protecció de Maria Auxiliadora; visquem amb la confiança que Maria ens acompanya, ens protegeix i ens auxilia.**

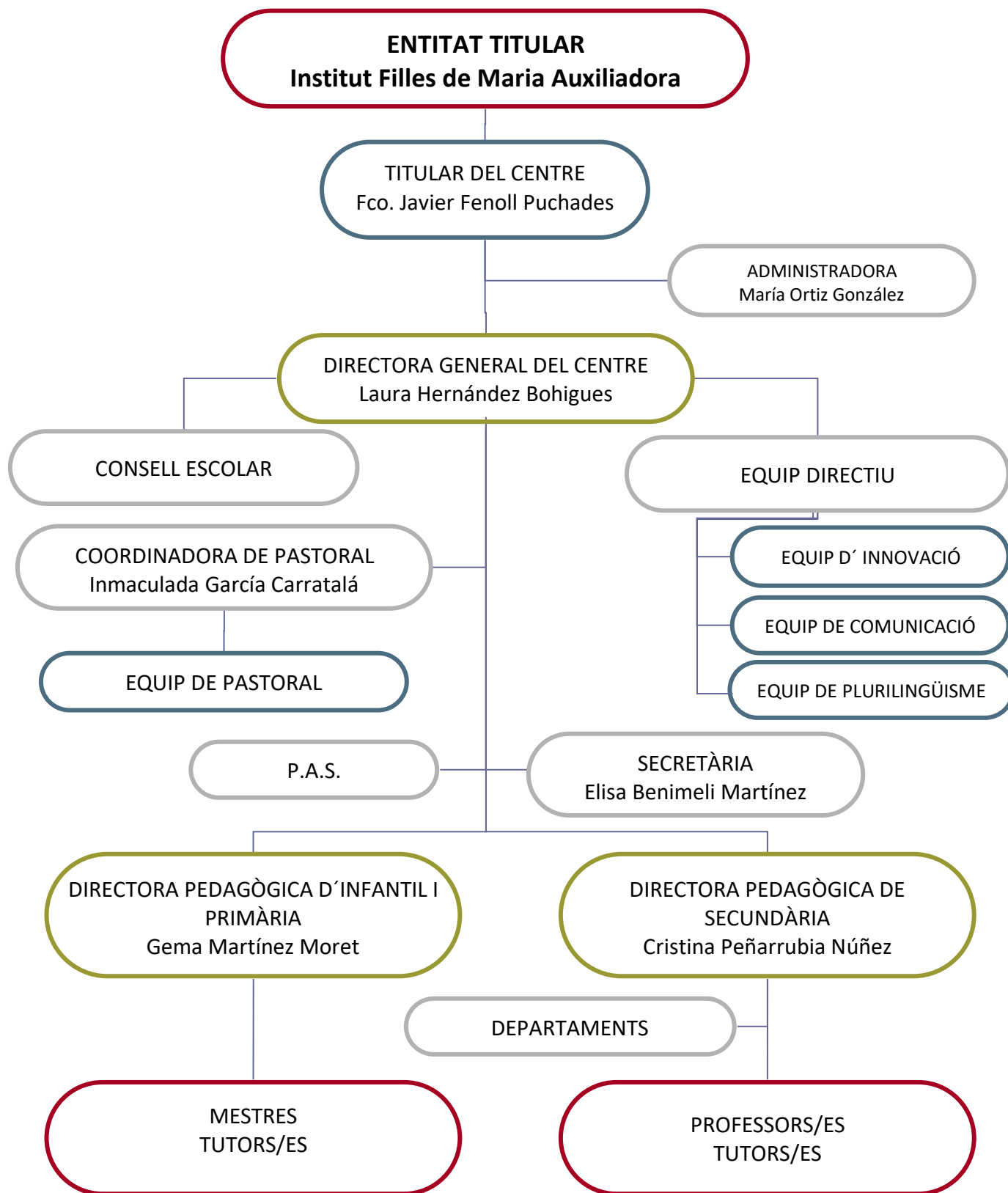
**FELIÇ CURS**

**¡VISCA MARIA AUXILIADORA!**

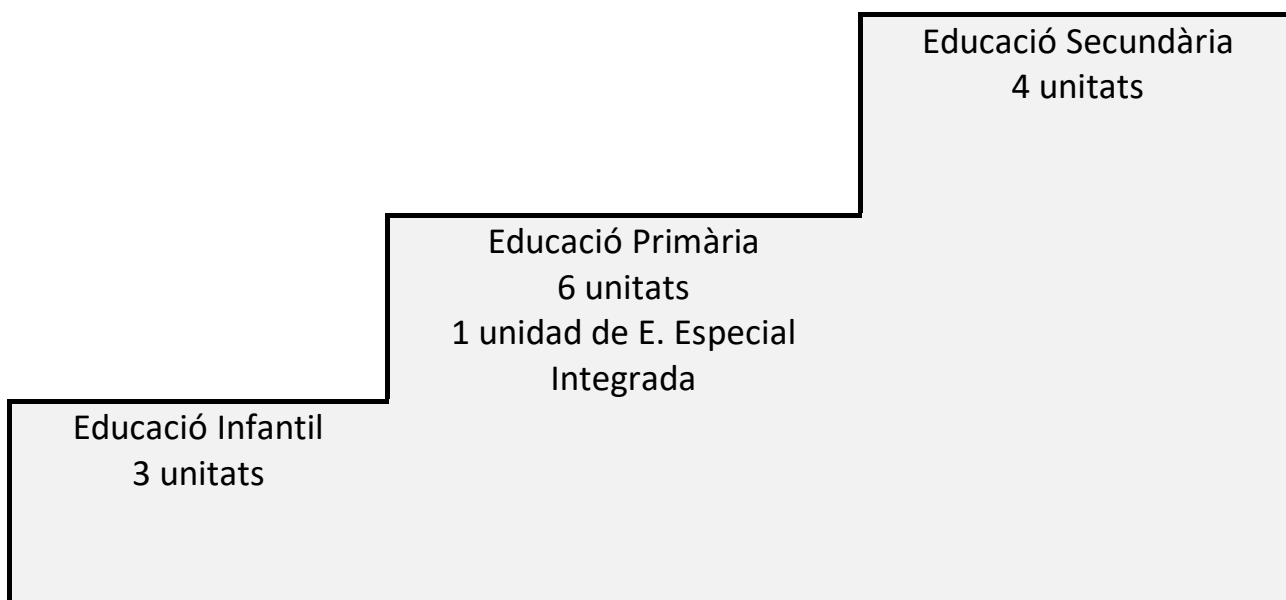


**Francisco Javier Fenoll Puchades**

2.- ORGANIGRAMA



**3.- NIVELLS D' ENSENYAMENT**





## 4.- PROGRAMACIÓ CURS 2020-2021

### OBJETIU:

Ser comunitats significatives en el món de hui apareixent la cultura de la trobada i la cura de la casa comuna.

### OBJETIUS I LÍNIES D' ACCIÓ

## EIX 1. TROBADA

1.1.- Enfortir la trobada amb Jesús de Natzaret com a comunitat.

1.2.- Potenciar la presència educativa que afavoreix les relacions personals i genera comunitat.

1.3.- Generar un clima de confiança recíproca que fa créixer el sentit de pertinença.

### Activitats/Accions:

- L'oració del matí / Bons dies.
- Apadrinaments.
- Sessions d' interioritat.
- Convivències cristianes.
- Trobades per a celebrar l'inici i final de curs.
- Trobades amb el centre *Laura Vicuña*.
- Setmana del carisma salesià.
- Acolliment als nous contractats.
- Celebracions de temps forts escolars i de la família salesiana de Torrent.
- Tutories grupals.
- Tutories individualitzades.
- Entrevistes i tutories amb las famílies
- Sessions d' interioritat.
- Plans estratègics d' innovació i formació.

**Concrecions educatives curs 2020-2021**  
**“CUIDA LA VIDA, POSA-LI COR”**

- Participar en les accions formatives proposades per la inspecció o altres entitats formatives.
- Donar exemple i ser referència per als joves.
- Conèixer les necessitats de les famílies i joves per a poder arribar a ells.
- Acompanyar als joves en l'acció evangelitzadora.
- Campanyes solidàries.
- Apadrinaments.
- Experiències de voluntariat.
- Projectes Aprenentatge - Servei.
- Nomenar Responsables de Pastoral en cada curs de Secundària.
- Oferir tutories individualitzades via telemàtica, per a alumnes i famílies.
- Testimonis de Salesianes en algunes tutories. Visita a la seua llar per a conèixer la seua forma de vida vocacional.
- Fomentant/animant la participació dels alumnes de primària en GRUPS AMICS.
- Participant els alumnes de secundària en la programació de pastoral del centre.
- Promoure el desenvolupament de DEBATS a les aules.
- CONVIVÈNCIES amb les famílies on hi haja moments lúdics, però també formatius.
- Jornades de Noves eines digitals, apps educatives... on els/les alumnes ensenyen al professorat a utilitzar-les.
- Crear la figura del mediador estudiant.
- Convivències cristianes utilitzant les instal·lacions pròximes o el col·legi.
- Fer una visita a l'economat amb l' alumnat de 4t d'ESO.

## EIX 2: ACOMPANYAMENT

**2.1.- Viure el discerniment com a estil de vida a exemple de Maria en la primera comunitat cristiana.**

**2.2.- Acompanyar i deixar-nos acompanyar en les diferents etapes i circumstàncies de la vida.**

**2.3.- Continuar implicant-nos en la preparació i acolliment de les propostes del capítol general XXIV.**

### **Activitats/Accions:**

- Acompanyar i ser presència en tots els àmbits de l'escola (patís, entrades i eixides, corredors, treball a l'aula...) i alguns fora d'ella (eixides culturals, etc.).
- Amb proximitat, disponibilitat, comprensió, donar ànim a les persones amb càrrecs directius que enguany s'enfronten a reptes difícils.
- Fomentar la participació de les activitats, festes i celebracions organitzades per la FAMÍLIA SALESIANA DE TORRENT, especialment en la celebració del Centenari de l'arribada de les germanes a Torrent.
- Formació contínua d'actualització en el carisma.
- Secundar des del centre les iniciatives proposades per Antigues Alumnes, ADMAS, AMPAS i FUNDACIÓ.
- Convivències Cristianes.
- Organitzar celebracions i oracions on els joves siguen protagonistes.
- Animar a la participació de pares en propostes formatives i pastorals.
- Activitats de familiarització amb altres cultures i religions.
- Usar xarxes socials i pàgina web per a difondre campanyes i temps forts.
- Accions de formació en el carisma i en identitat cristiana o acció pastoral.
- Impregnar totes les nostres accions amb la llum de l'Evangeli.
- CONVIVÈNCIES amb les famílies on hi haja moments lúdics, però també formatius.
- TALLERS sobres mesures soci/sanitàries sobre la COVID -19.
- Activitats d'apadrinament per interetapes: apadrinament lector, etc.
- Tindre en compte a les persones majors, especialment els què estan en residències: FESTIVAL DE NADALES ONLINE, convidant a les residències d'ancians a què es connecten.



### **EIX 3: ESPERIT MISSIONER**

**3.1.- Promoure l'impuls missioner de l'Institut, en el marc del segon any de preparació a la celebració del 150 aniversari de la seua Fundació.**

**3.2.- Oferir propostes educatives evangelitzadores creatives i valentes que generen esperança segons el sistema preventiu.**

#### **Activitats/Accions:**

- Augmentar la participació dels professors en totes les activitats.
- Continuar col·laborant amb els apadrinaments, tómbols, campanyes solidàries...
- Ser conscients que treballem cap a fora, cap als altres i que hem de saber comunicar el que fem i el que som.
- Conèixer la proposta del Papa Francesc sobre el mes missioner extraordinari: “Batejats i enviats: L'Església de Crist en Missió en el món”.
- Campanyes Solidàries, enfocades no solament a recaptar sinó a crear consciència i sensibilitzar.
- Promoure accions concretes en horari i en l'entorn escolar relacionades amb un estil de vida sostenible i la cura de la casa comuna.
- Tutories per a previndre i conscienciar de la situació actual de la COVID-19.
- Testimoniatge missioner.
- Esmorzars solidaris amb productes envasats.
- Reciclatge de materials informàtics per a donar-los un segon ús i poder prestar-los a les famílies o alumnes/as que ho necessiten.
- Fer una dinàmica a principi de curs amb els alumnes/as. Expliquem les normes i accions que es duran a terme per a evitar contagis. A continuació, deixem una estona per a treballen o es relacionen ens ells- Si el professor veu, accions no correctes farà sonar una campana o similar i sense explicar res, seguirà l'activitat. En acabar explicarà com sense adonar-nos, realitzem accions que no són les adequades. (Reflexió i interiorització.)
- Donar a conèixer l'ONG de la inspecció: VIDES.
- Transmetre testimoniages missioners: Cristina Planells, Josevi (*Montesión*),...

### **EIX 4: CURA DE LA CREACIÓ**

**4.1.- Valorar la diversitat com una riquesa sent Església que testimonia els valors de l'Evangelí.**

**4.2.- Resposta a l'emergència de la cura de la casa comuna des d'una ecologia integral en línia amb la celebració de l'any especial *Laudato si*.**

**4.3.- Atendre com a Església la crida a cura de la vida i la construcció d'una societat més justa i sostenible.**

**Activitats/Accions:**

- Crear un racó de reciclatge en les classes de Primària, aprofitant que els alumnes van a esmorzar en les classes.  
Remodelar la cartelleria sobre el reciclatge en tot el col·legi.
- Reprendre el SENDERISME, acompanyat d'activitats relacionades amb la naturalesa.
- Treballar la responsabilitat personal quant a les mesures d'higiene.
- Fer un detall/geste (amic invisible) que siga ecològic.
- Presentar els ODS (Objectius de Desenvolupament Sostenible).

## **5.- ACTIVITATS DEL NOSTRE COL.LEGI:**

### **PASTORAL**

**Compartir amb alegria la missió salesiana potenciant el protagonisme dels joves.**

Aquest és l'objectiu general d'aquest curs i, com a educadors salesians treballarem COM Don Bosco, AMB els joves, PELS joves.

La missió salesiana són els joves, volem que el seu desenvolupament siga íntegre, no sols les capacitats intel·lectuals o acadèmiques, sinó que també afronten amb fe i esperança els reptes presents i futurs, que tinguen somnis i vulguen aconseguir-los, que siguen conscients de la riquesa que tenen per a aportar al seu entorn, als seus companys, als educadors, ...

Aquesta missió ha de ser compartida perquè cadascun dels nostres joves ha de ser protagonista de la seua vida i nosaltres, acompanyants en aqueix procés.

### **ORIENTACIÓ EN PRIMÀRIA I SECUNDÀRIA**

- Acolliment i assistència primària a les famílies i els seus fills/as. Orientació a l'alumnat del seu procés acadèmic. Prevenció, detecció i diagnòstic de possibles dificultats específiques d'aprenentatge.
- Seguiment de l'alumnat des de la seua incorporació en 1r d'Ed. Infantil fins a la seua eixida del nostre centre en 4t d'ESO.
- Intervencions específiques en qualsevol curs adequades a les dificultats i necessitats específiques detectades.
- Orientació acadèmica i professional en l'etapa d'ESO. Assistència a les famílies en aquells assumptes que siga requerida. Informació sistemàtica o puntual a les famílies de temes referits a dificultats d'aprenentatge, ús de serveis externs al centre, tot el referit al sistema educatiu i les possibles vies o eixides acadèmiques i professionals.
- Assistència i orientació al professorat. Assistència a reunions i sessions d'avaluació.

## **ACTIVITATS EXTRAESCOLARS.**

Este curs s'ofereixen les següents:

- Escola Matinera
- Ball

## **EIXIDES CULTURALS**

Els equips de professors a l'inici de cada curs programem les eixides de manera que complementen els continguts treballats a l'aula.

## **SERVICIS COMPLEMENTARIS**

### **MENJADOR ESCOLAR**

El servei serà realitzat per l'empresa *SERUNIÓN*.

En el temps que mitjana entre l'horari de menjar i el d'entrada en classe, els alumnes i alumnes són atesos per monitores de la mateixa empresa de menjador. Les activitats durant aquest temps són variades.

A diferència d'anys anteriors per motius de seguretat i espais, els més xicotets (3 anys) no podran descansar “migdiada”; però sí tindre un espai relaxat i amb ventilació suficient per a realitzar les activitats adaptades per l'empresa, a la situació actual.

### **SEGUR ESCOLAR**

El segur escolar és voluntari.

En cas d'accident en horari escolar, l'alumnat serà atés en el propi centre desplaçant-se el personal sanitari al Col·legi.

En cas de ser necessari el desplaçament a alguna de les clíniques concertades de Torrent, el Centre facilitarà un comunicat d'accident que serà imprescindible presentar en el Centre Mèdic per a ser atesos o derivar-los a un Centre hospitalari si es considera necessari.

El segur escolar cobreix als alumnes/as des d'Infantil fins a 2n curs de Secundària.

Els alumnes/as de 3r i 4t de Secundària pertanyen a la Seguretat Social, encara que també són atesos en les mateixes clíniques.

Concrecions educatives curs 2020-2021  
 "CUIDA LA VIDA, POSA-LI COR"

CALENDARI ESCOLAR

# CALENDARI ESCOLAR 2020/2021



SETEMBRE							OCTOBRE							NOVEMBRE						
dl	dm	dc	dj	dv	ds	dg	dl	dm	dc	dj	dv	ds	dg	dl	dm	dc	dj	dv	ds	dg
	1	2	3	4	5	6				1	2	3	4							1
7	8	9	10	11	12	13	5	6	7	8	9	10	11	2	3	4	5	6	7	8
14	15	16	17	18	19	20	12	13	14	15	16	17	18	9	10	11	12	13	14	15
21	22	23	24	25	26	27	19	20	21	22	23	24	25	16	17	18	19	20	21	22
28	29	30					26	27	28	29	30	31		23	24	25	26	27	28	29
														30						



DESEMBRE							GENER							FEBRER						
dl	dm	dc	dj	dv	ds	dg	dl	dm	dc	dj	dv	ds	dg	dl	dm	dc	dj	dv	ds	dg
	1	2	3	4	5	6					1	2	3	1	2	3	4	5	6	7
7	8	9	10	11	12	13	4	5	6	7	8	9	10	8	9	10	11	12	13	14
14	15	16	17	18	19	20	11	12	13	14	15	16	17	15	16	17	18	19	20	21
21	22	23	24	25	26	27	18	19	20	21	22	23	24	22	23	24	25	26	27	28
28	29	30	31				25	26	27	28	29	30	31							



MARÇ							ABRIL							MAIG								
dl	dm	dc	dj	dv	ds	dg	dl	dm	dc	dj	dv	ds	dg	dl	dm	dc	dj	dv	ds	dg		
	1	2	3	4	5	6	7				1	2	3	4							1	2
8	9	10	11	12	13	14	5	6	7	8	9	10	11	3	4	5	6	7	8	9		
15	16	17	18	19	20	21	12	13	14	15	16	17	18	10	11	12	13	14	15	16		
22	23	24	25	26	27	28	19	20	21	22	23	24	25	17	18	19	20	21	22	23		
29	30	31					26	27	28	29	30			24	25	26	27	28	29	30		
														31								



JUNY							JULIOL							AGOST						
dl	dm	dc	dj	dv	ds	dg	dl	dm	dc	dj	dv	ds	dg	dl	dm	dc	dj	dv	ds	dg
	1	2	3	4	5	6				1	2	3	4							1
7	8	9	10	11	12	13	5	6	7	8	9	10	11	2	3	4	5	6	7	8
14	15	16	17	18	19	20	12	13	14	15	16	17	18	9	10	11	12	13	14	15
21	22	23	24	25	26	27	19	20	21	22	23	24	25	16	17	18	19	20	21	22
28	29	30					26	27	28	29	30	31		23	24	25	26	27	28	29
														30	31					



**Inici de curs**

- E. Infantil i E. Primària 07/09/2020
- ESO i Batxillerat 07/09/2020
- Formació Professional Bàsica i Cicles formatius de Formació Professional 07/09/2020
- Formació Professional Bàsica de segona oportunitat 14/09/2020
- Formació de persones adultes 17/09/2020
- Programes formatius de qualificació bàsica 21/09/2020
- Ensenyances esportives reglades i artístiques 28/09/2020
- Ensenyances d'idiomes 05/10/2020

**Final de curs**

- E. Infantil i E. Primària 23/06/2021
- ESO i Batxillerat 23/06/2021
- Formació Professional Bàsica i Cicles formatius de Formació Professional 23/06/2021
- Formació Professional Bàsica de segona oportunitat 23/06/2021
- Formació de persones adultes 18/06/2021
- Programes formatius de qualificació bàsica 23/06/2021
- Ensenyances esportives reglades i artístiques 23/06/2021
- Ensenyances d'idiomes 30/06/2021

**Vacances**

- Nadal del 23/12/2020 al 06/01/2021, ambdós inclosos.
- Pasqua de l'01/04/2021 al 12/04/2021, ambdós inclosos.

**Festius**

- Dia de la Comunitat Valenciana 9 d'octubre
- Festa Nacional d'Espanya 12 d'octubre
- Dia de la Immaculada Concepció 8 de desembre
- Sant Blai 3 de febrer
- Falles 17, 18 i 19 de març
- Sants Patrons de Torrent 30 de juliol

**Concrecions educatives curs 2020-2021**  
**“CUIDA LA VIDA, POSA-LI COR”**

1. En Educació Infantil i Educació Primària s'iniciaran el 7 de setembre de 2020 i finalitzaran el 23 de juny de 2021.
2. En Educació Secundària Obligatòria i Batxillerat s'iniciaran el 7 de setembre de 2020 i finalitzaran el 23 de juny de 2021.

Els períodes de vacances d'aquest curs escolar seran els següents:

1. Vacances de Nadal: des del 23 de desembre de 2020 al 6 de gener de 2021, tots dos inclusivament.
2. Vacances de Pasqua: des de l'1 al 12 d'abril de 2021, tots dos inclusivament.

A més, seran festius els dies: 9 i 12 d'octubre de 2020, 8 de desembre de 2020 i 19 de març de 2021.

El Consell Escolar Municipal de Torrent ha assenyalat com a festius els dies 3 de febrer, 17 i 18 de març de 2021.

**DATA ENTREGA DE NOTES**

<b>PRIMERA AVALUACIÓ</b>	<b>SEGONA AVALUACIÓ</b>	<b>TERCERA AVALUACIÓ</b>
<b>Del 30 de novembre al 3 de desembre.</b>	<b>Del 8 al 11 de març.</b>	<b>Del 22 al 29 de juny.</b>



## 6.- RECURSOS HUMANS

### EQUIP DIRECTIU

Laura Hernández Bohigues  
Fco. Javier Fenoll Puchades  
Blanca Polo Miravé  
Gema Martínez Moret  
Cristina Peñarrubia Núñez  
Inmaculada García Carratalá  
María Ortiz González

### EQUIP DE PASTORAL

Inmaculada García Carratalá  
M<sup>a</sup> José Andreu García  
Amparo Montesinos Pérez  
Javier Quintanar Chillida  
Laura Hernández Bohigues

### EQUIP DE COMUNICACIÓ

Salvador Mas Anchel  
M<sup>a</sup> Teresa Comes Andrés

### EQUIP D' INNOVACIÓ

Juanjo Montesinos Escrivá  
Lucía Bermell Búrdalo  
Juan Pablo Martínez Alejos

### EQUIP DE PLURILINGÜISME

Juli Cruz López  
Marwan Elías Sayegh Lucas

## CLAUSTRE DE PROFESSORS/ES

	<u>TUTORS/ES</u>	<u>ATENCIÓ A PARES/MARES</u>
E. INFANTIL	1r Amparo Montesinos Pérez	Cita prèvia
	2n Esther Lerma Fullola	Cita prèvia
	3r M <sup>a</sup> Carmen Campos Alandí	Cita prèvia
E. PRIMÀRIA	1r Javier Quintanar Chillida	Cita prèvia
	2n Sergio Moreno Zamora	Cita prèvia
	3r A. Marwan Elías Sayegh Lucas	Cita prèvia

**Concrecions educatives curs 2020-2021**  
**"CUIDA LA VIDA, POSA-LI COR"**

	<i>3r B. José Antonio Toledo Domínguez</i>	Cita prèvia
	<i>4t Salvador Mas Anchel</i>	Cita prèvia
	<i>5t Juan José Montesinos Escrivá</i>	Cita prèvia
	<i>6t Inmaculada García Carratalá</i>	Cita prèvia
<b>E. SECUNDÀRIA</b>	<i>1r Francisco José Subiela Estellés</i>	Cita prèvia
	<i>2n Juliana López Cruz</i>	Cita prèvia
	<i>3r M<sup>a</sup> Teresa Comes Andrés.</i>	Cita prèvia
	<i>4t Juan Pablo Martínez Alejos</i>	Cita prèvia
<b>ORIENTADORA ESCOLAR: Ana M<sup>a</sup> Galera Díaz</b>		Cita prèvia

**NO TUTORS/ES**

**ATENCIÓ A  
PARES/MARES**

<b>E. INFANTIL</b>	<i>Lucía Bermell Búrdalo</i>	Cita prèvia
--------------------	------------------------------	-------------

<b>E. PRIMÀRIA</b>	<i>Laura Hernández Bohigues</i>	Cita prèvia
	<i>Gema Martínez Moret</i>	Cita prèvia
	<i>Maruja García Gascó</i>	Cita prèvia
	<i>Inmaculada Díaz Pons</i>	Cita prèvia
	<i>Claudia Martínez Del Toro</i>	Cita prèvia

**Concrecions educatives curs 2020-2021**  
**"CUIDA LA VIDA, POSA-LI COR"**

<b>E. SECUNDÀRIA</b>	<i>Cristina Peñarrubia Núñez</i> <i>M<sup>a</sup> José Andreu García</i> <i>Rafael Járrega Ventura</i> <i>Mario López Martínez</i> <i>Ana Belén Arbiol Gramage</i> <i>M<sup>a</sup> Salud Alejos Andreu</i> <i>Alicia Lerma Andreu</i> <i>Cristina Planells Medina</i>	Cita prèvia Cita prèvia Cita prèvia Cita prèvia Cita prèvia Cita prèvia Cita prèvia Cita prèvia
----------------------	---	--

**PERSONAL D' ADMINISTRACIÓ I SERVICIS**

<b>HORARI</b>	
<p><b>ADMINISTRADORA</b></p> <p><i>María Ortiz González</i></p>	<p align="center"><b><u>REBUTS DOMICILIATS</u></b> Càrrec: 1-5 de cada mes</p> <p><u>Septiembre i Juny:</u> (cita prèvia)</p> <ul style="list-style-type: none"> <li>• Dilluns, Dimecres i Divendres: 12.00h-12.45h</li> <li>• Dimarts: 9.00h -10.00h</li> <li>• Dijous: 11.00h -12.00h</li> </ul> <p><u>Octubre a Maig:</u> (cita prèvia)</p> <ul style="list-style-type: none"> <li>• Dilluns, Dimecres i Divendres: 12.00h -12.45h</li> <li>• Dimarts i Dijous: 9.00h -10.00h</li> </ul> <p align="center"><b><u>APORTACIONS VOLUNTÀRIES</u></b></p> <p align="center"><i>Famílies rebuts no domiciliats: ingressar en efectiu directament en qualsevol oficina de LA CAIXA, fer transferència o pagar amb Targeta de Crèdit en el col.legi:</i></p> <p align="center">ES94 2100 4493 7702 0003 7341</p> <p align="center"><b><u>SERVICI DE MENJADOR</u></b></p> <p align="center">Obligatòria Domiciliació Bancària per a fer us del servici.</p> <p align="center"><b><u>COMPTE BANCARI COL.LEGI</u></b></p> <p align="center">ES58 2100 4493 7602 0001 9123</p> <p align="center"><b><u>VENTA DE XANDALLS - WEB PROVEIDOR AUSTRAL</u></b></p> <p align="center"><a href="http://clientes.austral.es/clubs/salesianastorrent/index.php">http://clientes.austral.es/clubs/salesianastorrent/index.php</a></p>

<p><b>SECRETÀRIA:</b></p> <p><i>Elisa Benimeli Martínez</i></p>	<p>Matins (Cita prèvia)</p> <p>Dilluns i Dimecres: 11:30h – 12:30h</p> <p>Divendres: 9:00h- 11:30h</p>	<p>Vesprades (Cita prèvia)</p> <p>Dimarts i Dijous : 15:00h-16:30h</p>
---	--	--

## 7.- ÒRGANS DE PARTICIPACIÓ

### CONSELL ESCOLAR

<b>Presidenta</b>	<i>Laura Hernández Bohigues</i>
<b>Representants de la Titularitat</b>	<i>Blanca Polo Miravé</i> <i>Fco. Javier Fenoll Puchades</i> <i>Carmen Catalá Climent</i> <i>Inmaculada García Carratalá</i>
<b>Representants de professors/es</b>	<i>Juan José Montesinos Escrivá</i> <i>Juliana Cruz López</i> <i>Javier Quintanar Chillida</i> <i>M<sup>a</sup> José Andreu García</i>
<b>Representants de pares/mares</b>	<i>Gloria Angulo Zamora</i> <i>Emilio Puig Abad</i> <i>M<sup>a</sup> del Mar Angulo Zamora</i>
<b>Representants d' alumnes</b>	<i>David Coquillat Burguera</i> <i>María Ruíz Luján</i>
<b>Representant d' administració i servicis</b>	<i>Elisa Benimeli Martínez</i>

### DELEGATS DE SECUNDÀRIA

<b>Curs</b>	<b>Delegat/da</b>	<b>Subdelegat/da</b>
Primer	Lucas Marinov Alegre	David Petrov Stanev
Segon	Mara Cózar Colorado	Javier Requena Lerma
Tercer	Josep Company Vilata	Mireya Fernández Cuenca
Quart	María Ruiz Luján	Pablo Grimaó Company

## **ASOCIACIÓN DE ALUMNOS/AS**

Es tracta d'una associació de i per a els/les alumnes. Ells/elles la gestionen en coordinació amb el Centre. Està composta per alumnes de Secundària i la seua Junta Directiva es tria a principis de cada curs.

Aquesta associació té com a objectius:

- Col·laborar en la labor educativa del Col·legi.
- Recollir i expressar l'opinió de els/les alumnes.
- Facilitar l'exercici dels drets de els/les alumnes.
- Promoure la participació de els/les alumnes en els òrgans col·legiats del Centre.
- Facilitar la representació de els/les alumnes en el Consell Escolar del Centre.
- Fomentar la unió de els/les alumnes, promoure la consecució dels objectius del Centre, defensar els interessos dels alumnes/as i impulsar el treball en equip.
- Promoure i organitzar activitats i facilitar la participació en elles.
- Cooperar perquè el sistema educatiu es desenvolupe en igualtat d'oportunitats, la inserció social i la participació democràtica.
- Col·laborar en l'elaboració del Projecte Educatiu del Centre.



**JUNTA DIRECTIVA DE A.M.P.A.S.**

**El pròxim 2 de Novembre tindrà lloc l'Assemblea anual de l'AMPA en la qual es nomenarà nou President i Junta Directiva.**